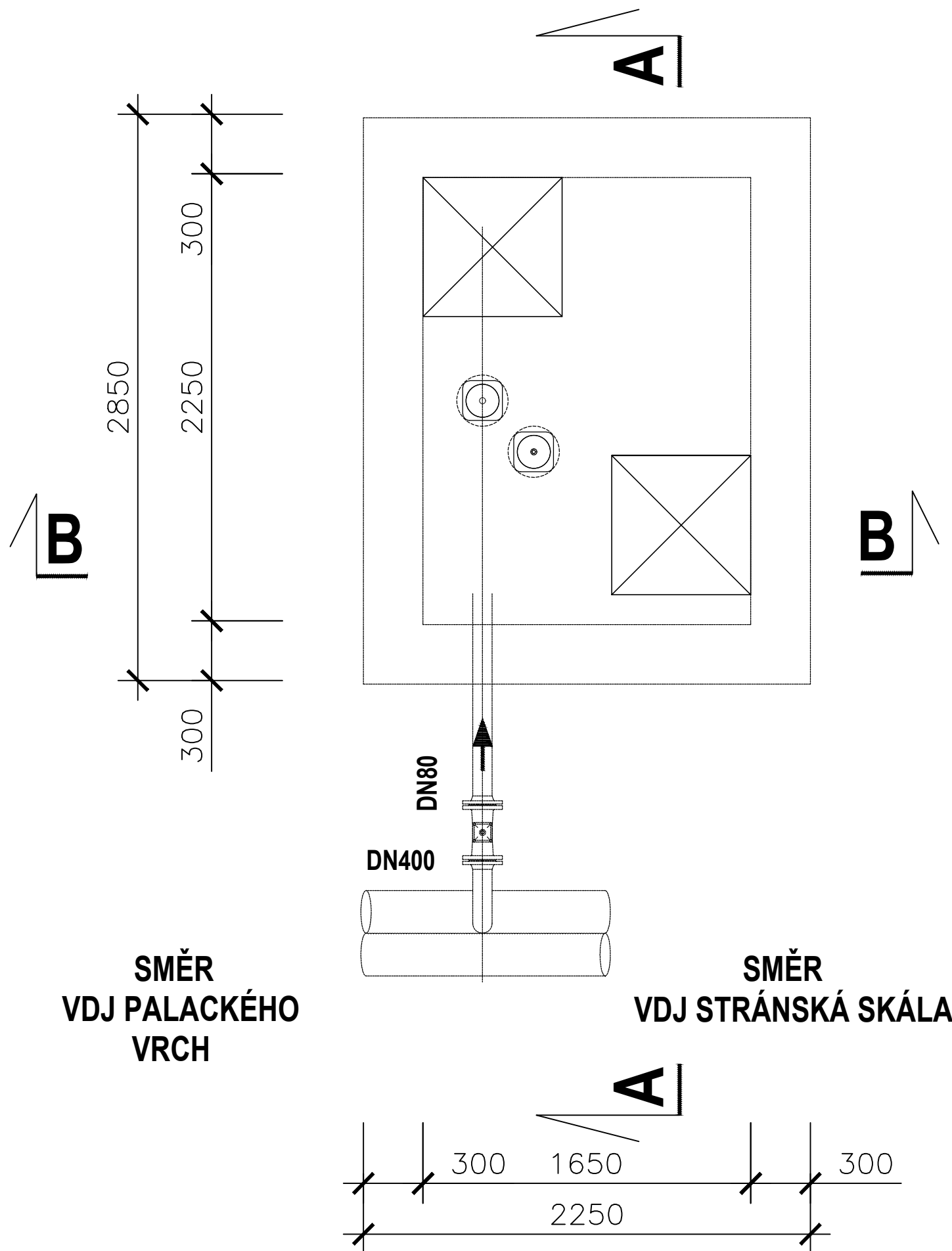
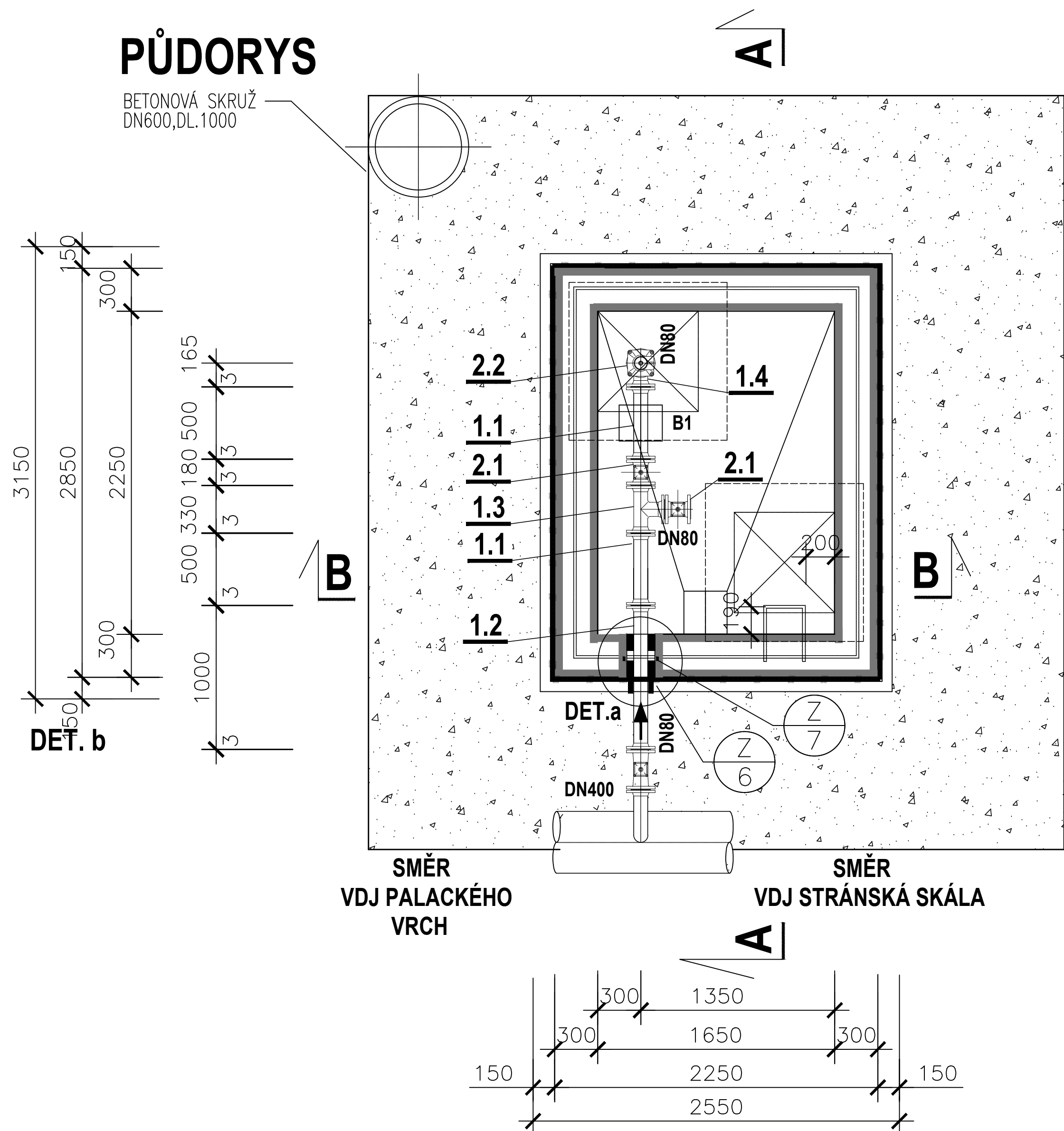


PŮDORYS



PŮDORYS



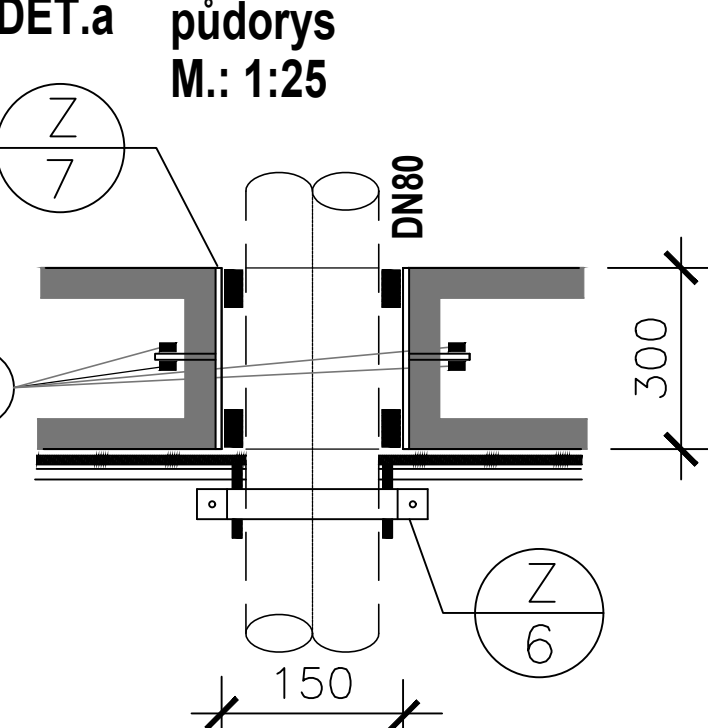
LEGENDA SKLADEB

- A SKLADBA STROPU** (POPIS SKLADBY "Z POVRCHU TERÉNU DO ŠACHTY")
- BETONOVÁ MAZANINA C12/15–TL.100 mm
 - PRŮMYSLOVÁ NETKANÁ GEOTEXTILIE–HMOTNOST 800g/m
 - TLAKOVÁ HYDROIZOLACE:FÓLIE,TL.1.5mm
 - PRŮMYSLOVÁ NETKANÁ GEOTEXTILIE–HMOTNOST 800g/m
 - SPÁDOVÝ BETON C12/15–TL.50–100mm
 - ŽEL.BET. STROP C25/30 XC2–TL.200 mm
 - VYSRAVENÍ POVRCHU
- B SKLADBA STĚNY** (POPIS SKLADBY "ZE ŠACHTY DO TERÉNU")
- VYSRAVENÍ POVRCHU
 - ŽEL.BET. STĚNA C25/30 XC2–TL.300 mm
 - PRŮMYSLOVÁ NETKANÁ GEOTEXTILIE–HMOTNOST 800g/m
 - TLAKOVÁ HYDROIZOLACE:FÓLIE,TL.1.5mm
 - PRŮMYSLOVÁ NETKANÁ GEOTEXTILIE–HMOTNOST 800g/m
 - PŘÍZDIVKA CP–P10/MC5 TL.150mm
- C SKLADBA DŇA** (POPIS SKLADBY "ZE ŠACHTY DO TERÉNU")
- CEMENT.POTĚR TL.20mm
 - SPÁDOVÁ MAZANINA C12/15–TL.30–60mm
 - ŽEL.BET. DŇO C25/30 XC2–TL.300 mm
 - CEMENTOVÁ MALTA TL.30mm
 - PRŮMYSLOVÁ NETKANÁ GEOTEXTILIE–HMOTNOST 800g/m
 - TLAKOVÁ HYDROIZOLACE:FÓLIE,TL.1.5mm
 - PRŮMYSLOVÁ NETKANÁ GEOTEXTILIE–HMOTNOST 800g/m
 - PODKLADNÍ BETON C12/15–TL.100mm
- D SKLADBA STĚNY VSTUPNÍHO KOMÍNKU** (POPIS SKLADBY "ZE ŠACHTY DO TERÉNU")
- VYSRAVENÍ POVRCHU
 - ŽEL.BET.STĚNA C25/30 XC2–TL.200mm
 - GEOTEXTILIE min 800g/m²
 - TLAKOVÁ HYDROIZOLACE:FÓLIE,TL.1.5mm
 - GEOTEXTILIE min 800g/m²

VÝPIS POTRUBÍ,TVAROVEK A ARMATUR

POPIS MATERIÁLU		
PŘÍRUBOVÉ TVAROVKY - TVÁRNÁ LITINA		
1.1	PŘÍRUBOVÁ TVAROVKA TP-kus DN80,PN16-DL500mm	2 KS
1.2	PŘÍRUBOVÁ TVAROVKA TP-kus DN80,PN16-DL.1000mm	1 KS
1.3	PŘÍRUBOVÁ TVAROVKA T-kus DN80/80,PN16-DL.330mm	1 KS
1.4	PŘÍRUBOVÁ TVAROVKA Q-kus DN80,PN16-DL.165mm	1 KS

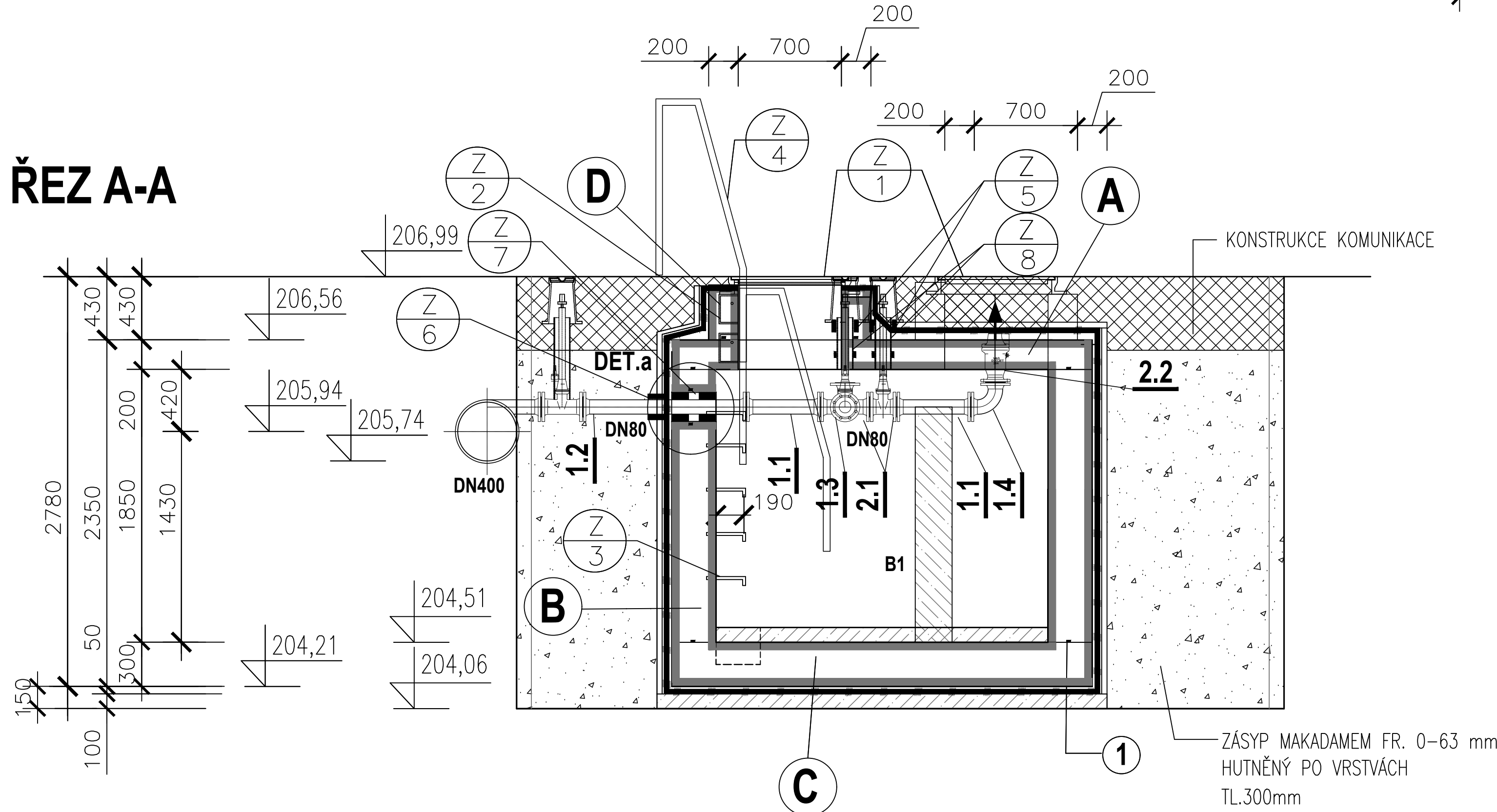
ARMATURY - TVÁRNÁ LITINA		
2.1	ŠOUPÁTKO DN80,PN16,DL.180mm (KRÁTKÁ DÉLKA) SE ZÁKOPOVOU SOUPRAVOU - ATYP - KRYCÍ HLOUBKA 0.85 m	2 KS
2.2	SAMOČINNÝ OD/ZAVZDUŠŇOVACÍ VENTIL DN80, PN16 ODVZDUŠŇOVACÍ OTVOR G 2 " (TVÁRNÁ LITINA/NEREZ)	1 KS



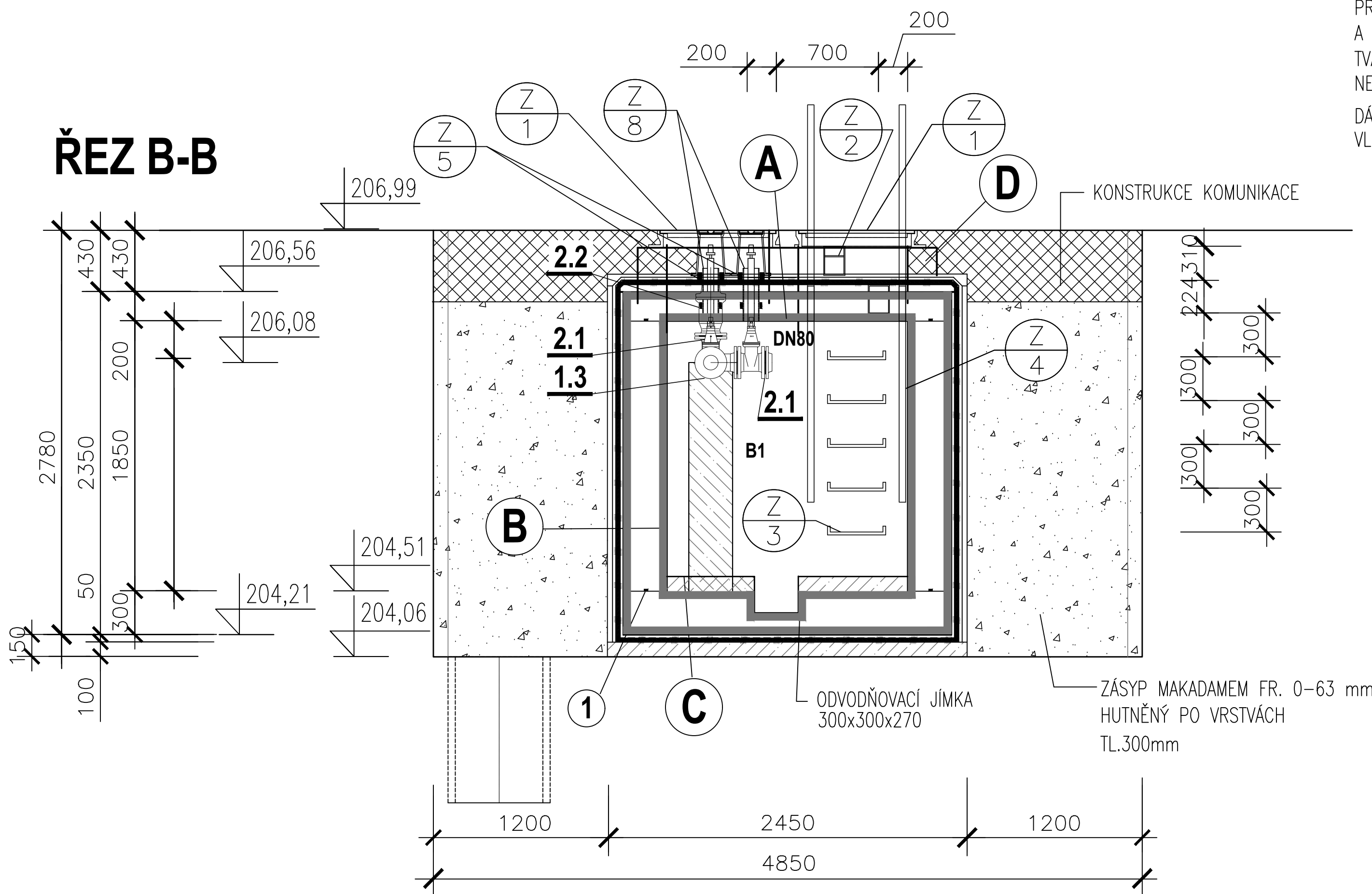
1 TĚSNĚNÍ PRACOVNÍCH SPAR A PROSTUPŮ
-UTĚSNĚNÍ POTRUBÍ V ŽB.STĚNÁCH A VE STROPĚ ŠACHTY A PRACOVNÍCH SPAR: DŇOxSTĚNY,STĚNYxSTROP,STĚNY VSTUPNÍHO KOMÍNKUxSTROP BUDE POMOCÍ BOBTNAJÍCÍHO PÁSKU A LEPIČÍ PASTY
-LIMCE(MANŽETY) K UTĚSNĚNÍ PROSTUPŮ POTRUBÍ DN80, DN100 STAŽENY KOLEM POTRUBÍ NEREZ PÁSKOU Z/6, Z/7 (2KS/1PROSTUP)

UPOZORNĚNÍ:
PŘI PROVÁDĚNÍ TLAKOVÉ HYDROIZOLACE SE U PROSTUPŮ POTRUBÍ PŘES ŽEL.BET.STĚNY A STROP POUŽIJÍ LIMCE Z FOLIE PRO TYTO PROFILY POTRUBÍ:
TVÁRNÁ LITINA–DN80(DE98mm)–1ks(VE STĚNĚ)
NEREZ OČEL–DN100(DE104mm)–2ks(NA STROPĚ)
DÁLE SE POUŽIJÍ V PŘÍSLUŠNÉM MNOŽSTVÍ SPECIÁLNÍ KOMPLETAČNÍ PRVKY (KUŽEL, VLNOVEC,ZÁPLATA,PODLOŽKA)

ŘEZ A-A



ŘEZ B-B



SO 342 - ÚPRAVA VODOVODU ul. MARKÉTY KUNCOVÉ - DN 400

D.1		PDPS	
OBJEDNATEL		SOUDĚNÝ SYSTÉM S ÚSK. VÝSKOVÝ SYSTÉM BPV	
NOVÁ ZBROJOVKA, s.r.o.		NOVÁ ZBROJOVKA	
Vladislavova 159X17, 110 00 Praha 1			

HLAVNÍ PROJEKTANT		PROJEKTOVÁ KANCELÁŘ	
PK OSSENDORF s.r.o.		OSSENDORF	
Tomášova 1, 020 00 BRNO		BRNO	
HLAVNÍ INŽ. PROJEKTU	ING. NYKOLIN	ČÍSLO ZAKÁZKY	2020.204.9
VEDOUcí PROJEKTANT	ING. NOHEL		

VEDOUcí PROJEKTANT	ZOOP. PROJEKTANT	VYPRACOVAL	KONTROLOVAL	AQUATIS	
ING. NOHEL	ING. KLIMSA	ING. KAŠTÁN	ING. CHALOUPEK		
				DATA	12/2023
				FORMÁT	SK A4
				STUPEŇ PO	PPPS
				ČÍSLO ZAKÁZKY	12/015A
				MĚŘITVO	1:50
				ČÍSLO PRÁRE	ČÍSLO PRÁLOHY
				08	